

# CATALOGUE PÉDAGOGIQUE

Montfort Communauté



2026-2027

Les séances proposées dans ce catalogue par Montfort Communauté (services culture, sport et éducation) ou ses offres partenaires sont destinées à un public scolaire.

Les séances pédagogiques sont encadrées par du personnel qualifié par domaine de compétence et peuvent être adaptées à chaque projet.

N'hésitez pas à nous contacter pour construire votre programme.

## LES OFFRES COMMUNAUTAIRES

- **L'aparté, lieu d'art contemporain** p. 2
- **Site archéologique de Boutavent** p. 3
- **Musée-École de Saint-Gonlay** p. 4
- **Classe nautique et nature** p. 5
- **Réseau des médiathèques Avéla** p. 6

## LES OFFRES PARTENAIRES

- **Cinéma La Cane** p. 7
- **École de musique du Pays de Brocéliande** p. 8
- **Espace aquatique Océlia** p. 9
- **SMICTOM** p. 10
- **EPTB Eaux et Vilaine** p. 11
- **SDE35** p. 12

Les transports peuvent être pris en charge pour certaines séances pour les écoles du territoire de Montfort Communauté.

Votre référent pourra vous le préciser.



# LES ANIMATIONS PAR CYCLE

Animations	Cycle 1	Cycle 2	Cycle 3	Cycle 4	Lycée
L'aparté - Rencontre avec un artiste		✓	✓	✓	✓
L'aparté - Visite et atelier autour des expositions		✓	✓	✓	✓
L'aparté - Prêt d'outils pédagogiques	✓	✓	✓	✓	✓
Boutavent - Visite guidée		à partir du CE2 ✓	✓	✓	✓
Boutavent - Visite guidée + initiation aux fouilles archéologiques		à partir du CE2 ✓	✓	✓	
Musée-école de Saint-Gonlay Visite guidée + écriture au porte-plume ①		✓	✓	✓	✓
Musée-école de Saint-Gonlay Visite + atelier « L'école d'autrefois en image » ②		✓	✓		
Musée-école de Saint-Gonlay Visite + atelier « L'école buissonnière » ③		✓	✓		
Classe nautique et nature			✓		
Réseau Médiathèque AVÉLIA Des collections pour tous	✓	✓	✓	✓	✓
Cinéma La Cane	✓	✓	✓	✓	✓
École de Musique du pays de Brocéliande Interventions musicales		✓	✓		
École de Musique du pays de Brocéliande Orchestre à l'école		✓	✓		
Piscine Océlia	à partir de GS ✓	✓	jusqu'en 6 <sup>e</sup> ✓		
SMICTOM	✓	✓	✓	✓	✓
Eaux et Vilaine		✓	✓		
SDE35			CM1 - CM2 ✓		



**Cycle 1** : PS - MS - GS maternelles / **Cycle 2** : CP - CE1 - CE2  
**Cycle 3** : CM1 - CM2 - 6<sup>ème</sup> / **Cycle 4** : 5<sup>ème</sup> - 4<sup>ème</sup> - 3<sup>ème</sup> / **Lycée**

# L'aparté, lieu d'art contemporain

Espace dédié à la création, à la diffusion et à la sensibilisation à l'art contemporain, situé au bord du lac de Trémelin.

Intégré au pôle culture de Montfort Communauté, il accueille des artistes en résidence et présente leurs oeuvres dans des expositions publiques et gratuites, en intérieur et extérieur.

Un programme de médiation est proposé tous les ans. Ces prestations sont assurées par le médiateur culturel de L'aparté. L'équipe accompagne les établissements scolaires dans la construction de projets personnalisés comme l'accueil d'un artiste à l'école.

## RENCONTRE AVEC UN ARTISTE

Durée : à la journée

### L'animation en bref :

- Rencontre avec un artiste en résidence préparant une exposition
- Découverte des thématiques et techniques utilisées
- Atelier de pratiques artistiques

### Objectifs pédagogiques :

- Rencontrer un artiste et ses oeuvres
- S'ouvrir à une ou plusieurs techniques d'apprentissage
- Exercer son esprit critique

## VISITE ET ATELIER AUTOUR D'UNE EXPOSITION

Durée : à la demi-journée

### L'animation en bref :

- Visite commentée de l'exposition en cours
- Lecture des oeuvres en lien avec des références culturelles et artistiques
- Atelier de pratique artistique en lien avec l'exposition

### Objectifs pédagogiques :

- Découvrir des oeuvres d'art contemporaines
- Mettre les oeuvres en relation avec l'histoire de l'art
- Comprendre la démarche de l'artiste
- Exercer son esprit critique
- Découvrir une ou plusieurs techniques artistiques
- Créer à son tour

## PRÊT D'OUTILS PÉDAGOGIQUES ET D'ŒUVRES D'ART

### Le concept :

L'aparté met à disposition des établissements scolaires des outils pédagogiques pour découvrir des oeuvres d'art contemporaines et des techniques artistiques. Un ensemble de documents de médiation et/ou une formation facilitent la prise en main des outils et la découverte des champs de l'art contemporain :

- mallette sérigraphie (découverte de l'impression autour d'une création graphique modulable)
- mallette sténopé (initiation au développement photographique)
- La machine à poésie (appréhender la poésie sous un format ludique)
- Prêt d'oeuvres de la collection du LAC - Fonds d'art contemporain de Montfort Communauté
- Boîtes une oeuvre / un atelier (destinées aux tout-petits)

### Objectifs pédagogiques :

- Sensibiliser à l'art contemporain
- S'initier à des pratiques artistiques



## • Cycle 1 > Lycée

## € Tarifs

### Rencontre avec un artiste (école MC) et visite et atelier autour d'une exposition (écoles MC et hors MC) :

**Ecoles de MC :** Gratuit  
**Autres :** 3€ par enfant

### Prêt d'outils pédagogiques et d'oeuvres :

- Convention et attestation d'assurance
- 20€ pour la collection du LAC, les boîtes une oeuvre / un atelier et la machine à poésie
- 50€ par classe pour les mallettes sténopé et sérigraphie

## i Renseignements

### Adresse

4, Lac de Trémelin  
35 750 Iffendic

### Contact

**Kévin HOARAU**  
02 99 09 77 29  
aparte@montfortcommunaute.bzh

laparte-lac.com

**MONTFORT**  
communauté

# Site archéologique de Boutavent

Perché sur un éperon rocheux, le site du château médiéval de Boutavent s'étend sur plus de 2 hectares, au sud du bourg d'Iffendic.

Depuis plusieurs années, l'ancien château fait l'objet de recherches pour permettre une meilleure compréhension de son histoire et une mise en valeur des vestiges.

Les éléments d'architecture et le petit mobilier mis au jour lors des fouilles archéologiques permettent d'estimer que l'édifice date du milieu du XII<sup>e</sup> siècle. Il appartient aux seigneurs de Gaël-Montfort jusqu'au XV<sup>e</sup> siècle. C'est l'un des plus vieux châteaux en pierres de Bretagne !



Ces prestations sont assurées par la médiatrice du patrimoine de Montfort Communauté.

## VISITE GUIDÉE

Durée : 2h

### L'animation en bref :

- Découverte du site en arpentant les différentes zones : haute-cour, basse-cour, tour porte, remparts, carrières de pierre ...
- Présentation de l'histoire du château et des opérations de fouilles

### Objectifs pédagogiques :

- Se repérer dans le temps
- Découvrir l'histoire médiévale locale
- Comprendre le patrimoine dans son contexte
- Décoder les recherches archéologiques

## VISITE GUIDÉE + INITIATION AUX FOUILLES

Durée : 3h

### L'animation en bref :

- Découverte des vestiges du château et de son histoire
- Atelier d'initiation aux fouilles archéologiques sur l'aire pédagogique

### Objectifs pédagogiques :

- Qu'est ce qu'un archéologue ? Que cherche-t-il ?
- Découvrir ses outils, les techniques de fouilles
- Comprendre le rôle des vestiges pour l'étude archéologique
- Acquérir des notions de mémoire et d'histoire, d'une humanité qui évolue
- Travailler la patience et la minutie

- Cycle 2 à partir du CE2 > Lycée
- D'avril à octobre

## € Tarifs

**Ecoles de MC :** 1€ par enfant  
**Autres :** 2€ par enfant

## i Renseignements

### Adresse

Lieu dit Boutavent  
35 750 Iffendic

### Contact

**Cécile DELARUE**  
07 57 76 11 85  
cecile.delarue@montfortcommunaute.bzh

boutavent.com

  
**MONTFORT**  
communauté

# Musée-École de Saint-Gonlay

Au coeur du Pays Gallo, le village abrite une ancienne école publique construite en 1904. La classe a été reconstituée telle que dans les années 1950 et 3 espaces d'exposition ont été aménagés dans l'ancien logement de l'instituteur.

Ouvrez la porte... les pupitres inclinés, les encriers et les odeurs de cire vous replongent dans le passé. Le tableau noir et le poêle n'ont pas bougé ! Le jardin et le verger conservatoire sont également à découvrir.

Ces prestations sont assurées par la médiatrice du patrimoine de Montfort Communauté.

## 1 VISITE GUIDÉE + ÉCRITURE AU PORTE-PLUME

Durée : 2h30

### L'animation en bref :

- Découverte de la classe avec mise en situation, en blouse noire
- Découverte des salles d'expositions thématiques
- Initiation à l'écriture au porte-plume

### Objectifs pédagogiques :

- Se situer dans le temps, à l'époque des arrière-grands-parents
- Découvrir la vie d'autrefois en milieu rural (objets anciens...)
- Découvrir l'enfance au milieu du 20<sup>e</sup> siècle (témoignages)
- Voir l'évolution des programmes scolaires, de l'apprentissage (discipline, punitions, récompenses), les différences entre fille et garçon
- Favoriser le dialogue intergénérationnel

## 2 L'ÉCOLE D'AUTREFOIS EN IMAGES

Durée : journée entière

### L'animation en bref :

- Matin : idem ①
- Après midi :
  - Atelier photo de classe : prises de vues en noir et blanc à la façon d'autrefois. Les enfants sont invités à amener un objet ancien de leurs grands-parents
  - Jeux de cour anciens.

### Objectifs pédagogiques :

- Découvrir et expérimenter les loisirs d'autrefois (osselets, bilboquet, billes, yoyo...)
- Encourager la coopération et l'esprit d'équipe en jouant ensemble et en respectant les règles.

## 3 L'ÉCOLE BUISSONNIÈRE

Durée : journée entière

### L'animation en bref :

- Matin : idem ①
- Après midi :
  - Découverte des chemins ruraux du village, jusqu'au lavoir
  - Recherche de matières naturelles (gland, brin de jonc, feuilles de châtaigner...) pour fabriquer des jouets d'autrefois. Libre cours à l'imagination pour fabriquer bateaux, couronnes, sifflets...

### Objectifs pédagogiques :

- Observer et reconnaître différents éléments naturels
- Apprendre à respecter la nature
- Comprendre comment les enfants des années 50 jouaient avec les ressources naturelles
- Valoriser les savoir-faire et les traditions liées à la vie rurale
- Stimuler l'imagination et encourager l'inventivité



• Cycle 2 > Lycée

## € Tarifs

① Ecoles de MC : 1€ par enfant  
Autres : 2€ par enfant

②③ Ecoles de MC : 4€ par enfant  
Autres : 6€ par enfant

## i Renseignements

### Adresse

2 Rue Louise Grignard de  
Champsavoie  
35 750 Saint-Gonlay

### Contact

**Cécile DELARUE**  
07 57 76 11 85  
cecile.delarue@montfortcommunaute.bzh

[musee-ecole35.com](http://musee-ecole35.com)

**MONTFORT**  
communauté

# Classe nautique et nature

Durant leur scolarité, tous les élèves du territoire viendront vivre un projet nautique-nature au Lac de Trémelin encadré par des animateurs diplômés du service éducation de Montfort Communauté.

Ce projet fait l'objet d'un travail partenarial avec l'Éducation Nationale.

## CLASSE NAUTIQUE ET NATURE

Durée : cycle de 4 journées

### L'animation en bref :

- 4 séances « Nature » pour découvrir des écosystèmes variés (forêt, étang, mare, haie, lande, etc.) et approfondir des notions scientifiques (cycle de l'eau, cycle de la vie, cycle de la matière, gestion sylvicole, etc.) à l'aide du matériel pédagogique fourni
- 4 séances « Nautique » pour découvrir le milieu aquatique et les bases de la navigation

### Objectifs pédagogiques transversaux du cycle :

- Développer des connaissances, des compétences et des attitudes permettant aux élèves d'exercer leur responsabilité de citoyen, tant sur le plan individuel que collectif
- Éducation au développement durable
- Acquérir du vocabulaire technique et scientifique
- Savoir s'équiper de manière efficace et sécurisée en autonomie
- Respecter les consignes de sécurité, le site et son environnement

### Objectifs pédagogiques spécifiques au volet Nature :

- Analyser des écosystèmes et les caractériser
- Reconnaître et s'approprier les valeurs de la biodiversité en interrogeant la place de l'être humain
- Reconnaître les causes de l'érosion de la biodiversité et les liens avec le changement climatique pour devenir acteur de ses choix dans la gestion et la préservation des écosystèmes
- Observer et décrire les liens étroits entre la biodiversité et la santé humaine pour caractériser des comportements favorables à la santé des écosystèmes et des populations humaines
- Décrire quelques besoins humains (énergie, eau, alimentation) et caractériser les conditions d'une gestion raisonnée des ressources associées
- S'approprier des valeurs de responsabilité environnementale liée aux usages des ressources et devenir acteur de ses choix en sachant se positionner sur des principes de consommation raisonnée

### Objectifs pédagogiques spécifiques au volet Nautique :

- Connaître et respecter les consignes de sécurité
- Savoir gérer son matériel
- Savoir embarquer et débarquer
- Savoir garder son équilibre
- Savoir naviguer et s'orienter
- Savoir évoluer dans un groupe : maîtriser sa sécurité et celle des autres, aider son camarade



## • Cycle 3

## € Tarifs

**Ecoles de MC :** 12,8€ par enfant pour le cycle complet de 4 jours

## i Renseignements

### Adresse

Centre VENT  
2, Trémelin  
35750 Iffendic

### Contact

**Joffrey LEVISSE**  
education@montfortcommunaute.bzh  
07 86 64 43 23  
02 99 09 93 09  
www.montfortcommunaute.bzh

**MONTFORT**  
communauté

# Réseau des médiathèques Avéla

Les médiathèques communales du réseau (coordination Montfort Communauté) proposent, sur rendez-vous, des accueils personnalisés pour les groupes scolaires. Ces temps de rencontre sont l'occasion de découvrir les lieux, de participer à une animation autour d'un thème défini par la médiathèque, d'emprunter des documents, et de bénéficier de conseils.

L'offre (public visé, contenu, durée, format) varie selon chaque médiathèque. N'hésitez pas à prendre contact.

*De nombreuses collections sont adaptées : des livres Dys, des livres en grands caractères, des films sous-titrés pour sourds et malentendants et en audiodescription, des jeux adaptés, des livres à écouter, des livres en braille, des lecteurs Daisy.*



## ATELIER EN MÉDIATHÈQUE

### L'animation en bref :

- À construire avec l'enseignant(e)

### Objectifs pédagogiques :

- Favoriser la lecture et le goût des livres,
- Développer les compétences en recherche documentaire
- Éveiller la curiosité et l'ouverture culturelle,
- Accéder à la culture pour tous, réduire les inégalités d'accès au savoir,
- Éduquer à la citoyenneté.

• Tous les cycles

€ Tarifs

Gratuit

## Renseignements



**MONTFORT**  
communauté

**B**  
ÉDÉE

**BRETEIL**

**iffendic**

**la**  
Nouaye

Montfort  
sur  
Meu  
terre d'éveil

**P**  
leumeleuc

**Talensac**

## Contact

- **Médiathèque de Breteil** : [mediatheque@breteil.fr](mailto:mediatheque@breteil.fr) 02 99 06 09 89
- **Médiathèque d'Iffendic** : [mediatheque@iffendic.bzh](mailto:mediatheque@iffendic.bzh) 02 99 09 76 75
- **Médiathèque de La Nouaye** : [bouquinage@lanouaye.fr](mailto:bouquinage@lanouaye.fr) 09 67 47 25 35
- **Médiathèque de Pleumeleuc** : [mediatheque@pleumeleuc.bzh](mailto:mediatheque@pleumeleuc.bzh) 02 99 06 17 91
- **Médiathèque de Talensac** : [mediatheque.talensac@orange.fr](mailto:mediatheque.talensac@orange.fr) 02 99 09 35 65
- **Médiathèque de Bédée** : [mediatheque-labulle@ville-bedee.bzh](mailto:mediatheque-labulle@ville-bedee.bzh) 02 99 07 03 04
- **Médiathèque de Montfort-sur-Meu** : [contact@lagirafe-mediatheque.fr](mailto:contact@lagirafe-mediatheque.fr) 02 99 07 94 92

**Mail du réseau** : [avelia@montfortcommunaute.bzh](mailto:avelia@montfortcommunaute.bzh)

**Site internet du réseau** : [www.reseamediathèques.montfortcommunaute.bzh](http://www.reseamediathèques.montfortcommunaute.bzh)

L'association du cinéma œuvre pour une éducation à l'image de la jeune génération.

Visionner un film sur grand écran, avec un système de son immersif, reste une expérience incomparable.



Le cinéma est un formidable vecteur de partage d'émotions et d'idées : apprendre à regarder, créer l'échange, le débat, partager le merveilleux ensemble pour contribuer à faire des citoyens éclairés, capable d'analyser les contenus qui nous inondent et d'émettre leurs propres opinions.

La salle est classée « ART et ESSAI », label Jeune Public et fait partie du réseau « Cinéma35 ».

La salle adhère aux dispositifs :

- « Clair Obscur » (lycéens et apprentis au cinéma, collègue au cinéma, école au cinéma).
- « La Règle du Jeu »
- « Ciné Jeunes »
- « Pass Culture »

Accès aux personnes à mobilité réduite, salle équipée pour personnes malentendantes et malvoyantes.

## SÉANCE DE CINÉMA

### L'animation en bref :

- Projection d'un film sélectionné pour ses qualités artistiques, culturelles et pédagogiques.
- Échanges et animations sur demande

### Objectifs pédagogiques :

- Permettre de se familiariser au cinéma (son, image, salle, groupe)
- Découvrir des oeuvres cinématographiques adaptées
- Sensibiliser les élèves à l'image, au récit, à la diversité culturelle
- Développer l'esprit critique, la créativité
- Ouverture sur le monde

• Tous les cycles sont concernés.

## € Tarifs

**Ecoles de MC :** 2,80€ à 3€ par enfant  
**Autres :** 4€ par enfant

## i Renseignements

### Adresse

13 Bd Carnot,  
35160 Montfort-sur-Meu

### Contact

cinemalacane@orange.fr  
www.cinemalacane.fr



# École de Musique du Pays de Brocéliande

L'École de Musique du Pays de Brocéliande est un établissement d'enseignement musical agréé par l'État (Ministère de la Culture et de la Communication).

Il participe à la mise en oeuvre du dispositif « Musique à l'École » au côté de l'Education Nationale, et propose des interventions dont le contenu est élaboré autour de diverses thématiques.



## CLASSE VOCALE MUSIQUES ACTUELLES (écoles primaires) CLASSE HORAIRE AMÉNAGÉS (collège)

### L'animation en bref :

- Interventions de musiciens

### Objectifs pédagogiques :

- S'éveiller à la pratique musicale
- Découvrir des répertoires
- Travailler la scénographie

## ORCHESTRE À L'ÉCOLE (Projet sur deux ans)

### L'animation en bref :

- Création d'un orchestre au sein de la classe qui va grandir, évoluer, s'épanouir

### Objectifs pédagogiques :

- Pratiquer la musique
- Découvrir des répertoires
- S'éveiller à la pratique musicale
- Découvrir des répertoires
- Travailler la scénographie

• Cycle 2 à Cycle 5

## € Tarifs

Ecoles de MC : 4€ par enfant  
Autres : 6€ par enfant

## i Renseignements



## Adresse

10 Rue des Écoles,  
35160 Montfort-sur-Meu

## Contact

contact@empb.fr  
02 99 06 60 54  
empb.jimdofree.com

# Espace Aquatique Océlia



Montfort Communauté finance des cycles de 10 séances de 40 minutes pour toutes les classes du territoire chaque année de la GS au CM2.

## SÉANCE DE NATATION

### L'animation en bref :

- Assurer sa sécurité dans l'eau
- Se déplacer sur une distance définie sans aide
- S'immerger et contrôler sa respiration
- Sauter ou entrer dans l'eau en autonomie
- S'équilibrer et flotter
- Enchaîner des actions sans reprise d'appui

### Objectifs pédagogiques :

- Valider l'attestation scolaire du « savoir nager »

## • Tous les cycles

## € Tarifs

**Ecoles de MC :** 110.85€ par séance  
**Autres :** 121.40€ par séance

## i Renseignements

### Adresse

3 Rte d'Iffendic  
35 160 Montfort-sur-Meu

### Contact

Espace aquatique Océlia  
02 99 09 05 05  
contact@piscine-ocelia.com  
piscine-ocelia.com

**MONTFORT** | **Océlia**  
communauté | Espace Aquatique

Le Smictom est un Syndicat Mixte au service des habitants pour la collecte et le traitement des déchets sur 63 communes.

Il propose des animations à destination des publics scolaires.

À la demande des acteurs locaux (selon planning), nos agents interviennent pour informer sur le tri, le compostage et la réduction des déchets, via des stands ou des rencontres thématiques.



## SENSIBILISER AU TRI ET À LA RÉDUCTION DES DÉCHETS

### L'animation en bref :

- Mise en place d'un stand ou d'un temps d'information et d'échanges en intérieur sur les thématiques suivantes : réduction des déchets, compostage, tri.

### Objectifs pédagogiques :

- Sensibiliser
- Adopter les bonnes pratiques

• Tous les cycles

€ Tarifs

**Sensibiliser au tri et à la réduction des déchets :**

Gratuit

i Renseignements



### Adresse

5ter Rue de Gaël  
35290 Saint-Méen-le-Grand

### Contact

**Ophélie BOURNE**

02 99 09 57 26

communication@smictomco.fr

smictom-centreouest35.fr

# EPTB Eaux et Vilaine

Eaux & Vilaine agit pour l'aménagement et la gestion de la Vilaine et de ses affluents.

Chef de file des enjeux liés au bassin de la Vilaine, Eaux & Vilaine a pour mission d'impulser et de coordonner la politique de l'eau à l'échelle du bassin versant, de favoriser et de concourir à la gestion équilibrée et durable de l'eau, la préservation des milieux aquatiques et la prévention des inondations.

Il propose des animations à destination des publics scolaires.

## RENCONTRE AVEC UN ARTISTE

### L'animation en bref :

- Animation sur 3 ½ journée EPTB
- Les différents aspects de gestion de l'eau : dans la nature, à la maison, gestion des milieux aquatiques, préservation de la ressource par la préservation de l'environnement (le bocage et les versants) et aussi vis-à-vis de la nature et le jardin.

### Objectifs pédagogiques :

- Sensibiliser
- Adopter les bonnes pratiques

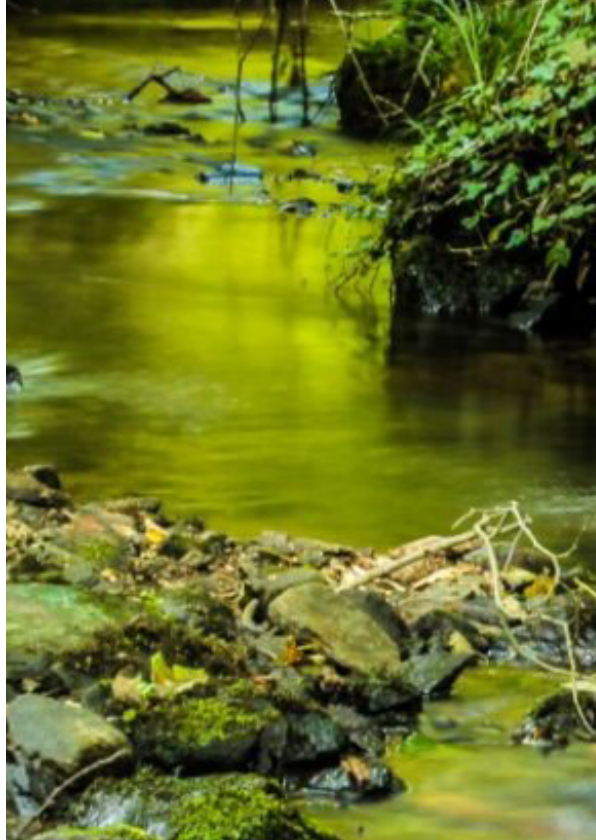
## VISITE ET ATELIER AUTOUR D'UNE EXPOSITION

### L'animation en bref :

- Animation sur 4 x ½ journée
- Le cycle de l'eau domestique et les économies d'eau.

### Objectifs pédagogiques :

- Amener les élèves à se questionner,
- Echanger, réfléchir, s'approprier les solutions.



• Cycles 2 et Cycle 3

€ Tarifs

**Sensibiliser aux enjeux de la préservation de l'eau :**

Gratuit

**Sensibiliser aux enjeux de la consommation de l'eau :**

Gratuit

i Renseignements

Adresse

**eaux & vilaine**

8, avenue du Pèlerin  
35 600 Redon

Contact

**Carole FOUVILLE**

02 30 07 07 80  
carole.fouville@eauxet-vilaine.bzh  
eaux-et-vilaine.bzh

Le Syndicat Départemental d'Énergie (SDE35) est un acteur majeur de la transition énergétique. Il oeuvre au quotidien pour assurer la pérennité du réseau électrique, réduire les consommations énergétiques sur l'éclairage public, développer les énergies renouvelable etc...

Il propose tout au long de l'année des actions ciblées auprès du public scolaire afin d'amener le jeune public à se questionner sur sa consommation d'énergie.

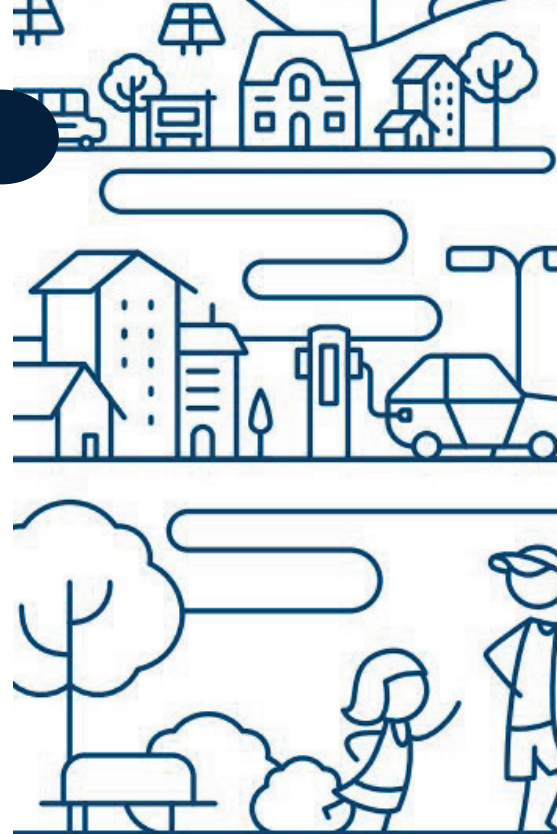
## SENSIBILISER AUX ENJEUX DE LA TRANSITION ÉNERGÉTIQUE (Programme Watty à l'école)

### L'animation en bref :

- Animation sur 4 séances de 2h30
- Apprendre à adopter de nouveaux comportements,
- Développement des connaissances aux enjeux climatiques.

### Objectifs pédagogiques :

- Découvrir et se familiariser avec les notions « d'énergie » et de transition énergétique
- Prendre conscience des enjeux de la transition énergétique en lien avec le réchauffement climatique et son origine anthropique
- Découvrir les différentes sources d'énergie (renouvelables et non renouvelables) et sensibiliser les élèves aux enjeux climatiques (effet de serre, émissions de gaz à effet de serre, adaptation au dérèglement climatique)
- Prendre conscience de l'omniprésence de l'énergie dans la vie quotidienne et responsabiliser sa consommation
- Réaliser un diagnostic énergétique au sein de la classe ou de l'école et mettre en place des actions collectives afin de diminuer ses consommations
- Echanger sur le sujet des pollutions liées aux énergies et découvrir les impacts des émissions de gaz à effet de serre sur notre planète, découvrir la notion d'adaptation
- Identifier des moyens pour diminuer son impact énergétique en favorisant de meilleures pratiques de déplacements et de consommation, individuelles et collectives (vélo, covoiturage, télétravail, distribution des achats, transports en commun,...)



• Cycle 3 (CM1 - CM2)

### € Tarifs

### Sensibiliser aux enjeux de la transition énergétique : (Programme Watty à l'école)

Gratuit : un pack de 4 séances de 2H30 chacune, qui se dérouleront entre octobre et mai de l'année scolaire

### i Renseignements

**SDE35**  
ACTEUR PUBLIC DES ÉNERGIES

### Adresse

Village des Collectivités  
d'Ille-et-Vilaine  
1 Avenue de Tizé - CS 43603  
35236 Thorigné-Fouillard

### Contact

02 99 23 98 38  
communication@sde35.fr  
(préciser programme scolaire)

# LAC de TRÉMELIN

An illustration of a lake scene. In the foreground, a woman wearing a purple shirt, dark pants, and a purple helmet is riding a bicycle on a sandy bank. In the middle ground, a man is in the water holding a beach ball, and a woman is swimming. In the background, a yellow and blue pedal boat is on the water with three people inside. A woman is ziplining over the lake from the top right. The sky is blue with some green foliage on the left and right sides.

## Sorties scolaires avec Aventure'O Lac

Aventure'O Lac vous accompagne pour vos sorties scolaires avec des offres sur mesure, mêlant course d'orientation, accrobranche, jeu de piste...etc

06 31 34 09 28 / [aventurolac@montfortcommunaute.bzh](mailto:aventurolac@montfortcommunaute.bzh)

## Vous prévoyez une sortie en autonomie au Lac de Trémelin ?

Pour vous garantir le meilleur accueil possible et assurer la sécurité de tous (plusieurs groupes pouvant être présents simultanément), merci de nous informer impérativement de votre venue.

[evenement.lac@montfortcommunaute.bzh](mailto:evenement.lac@montfortcommunaute.bzh)

